

# 咖啡

# 焚風

# 果實成長期

## 災害情況

葉片邊緣焦枯、葉片掉落。

## 預警條件

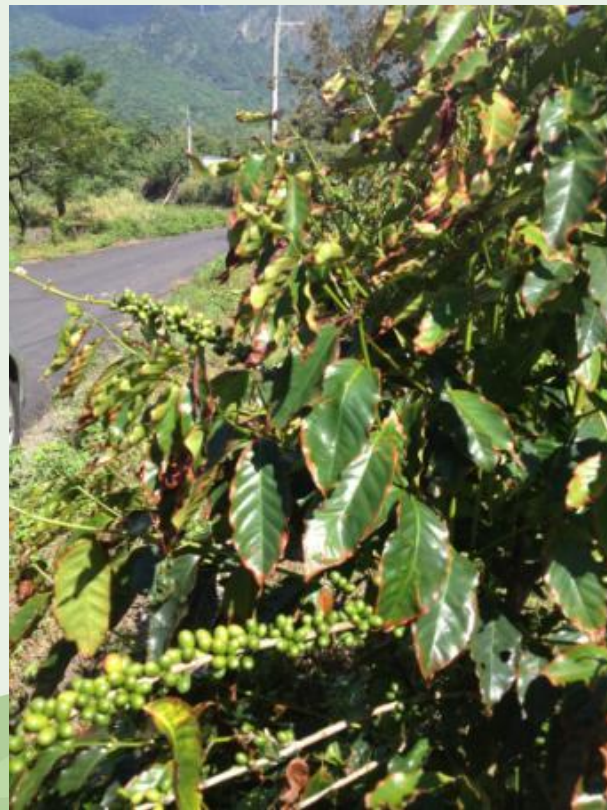
氣溫 $\geq 36^{\circ}\text{C}$ ，且相對濕度 $< 50\%$ 。

## 防範措施

強化樹勢，建立噴水(霧)灌溉設施。

## 災後復育

土表灌溉以減輕失水萎凋，適當施肥促使恢復樹勢，視狀況防治避免發生病害感染。



資料來源：  
茶及飲料作物改良場