



茶園新發現之捲葉蛾類害蟲

文圖/茶作課 寧方俞*、廖珠吟、施禮正

(*電話：03-4822059轉226)

臺灣茶園中可危害茶樹的捲葉蛾類害蟲包含茶捲葉蛾 (*Homona magnanima*)、茶姬捲葉蛾 (*Adoxophyes* sp.)、黑姬捲葉蛾 (*Cydia leucostoma*) 及茶細蛾 (*Caloptilia theivora*) 四種。前三者屬於捲葉蛾科 (Tortricidae)，後者則屬於細蛾科 (Gracillariidae)。茶捲葉蛾及茶姬捲葉蛾為臺灣茶樹之主要害蟲，在各茶區普遍發生，黑姬捲葉蛾好發於中南部茶區之夏季時節，而茶細蛾雖常見但危害並不嚴重。

長時間以來，本場以茶捲葉蛾及茶姬捲葉蛾性費洛蒙誘引劑配合翼型黏膠式誘蟲器，於全臺各主要茶區進行上述兩種捲葉蛾類害蟲之族群密度監測。近年卻發現茶捲葉蛾性費洛蒙誘引劑誘捕雄蛾的效果大不如前，茶園卻又仍可看到許多老葉交疊相黏捲起的典型危害狀 (圖一)，剝開後可見黃綠色幼蟲蟲體，且與茶捲葉蛾幼蟲不同。經特有生物研究保育中心施禮正先生協助鑑定，初步判定為一扁腹蛾科 (Depressariidae) (學名及中文名未定)。

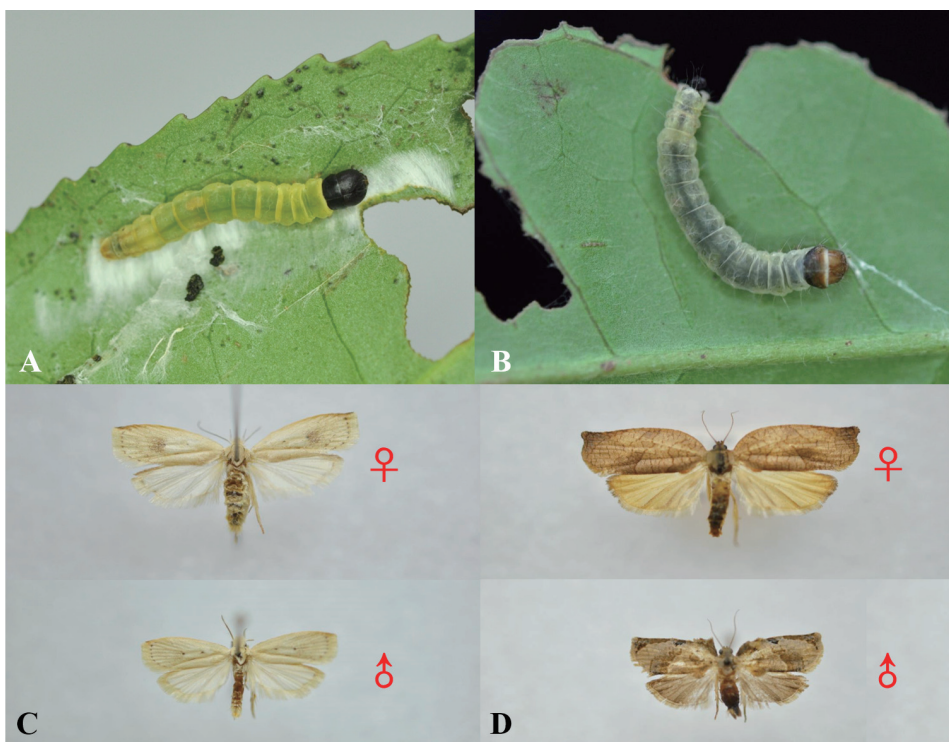
本文以外部形態特徵比較新發現之扁腹蛾與茶捲葉蛾幼蟲與成蟲之差異 (表一、圖二)，並以茶業改良場青心大有試驗茶區為監測點，自106年度2月起，以主動採集法從田間採集茶捲葉蛾類卵、幼蟲或蛹，攜回實驗室以新鮮茶樹飼養每日觀察，待成蟲羽化鑑定其種類並計算蟲數。

表一、新發現之捲葉蛾類及茶捲葉蛾之外部形態特徵差異

形態特徵／種類	(中文名未定)	茶捲葉蛾
科別	扁腹蛾科 (Depressariidae)	捲葉蛾科 (Tortricidae)
幼蟲-體色	黃綠色或黃色	暗綠色
-頭部	幼蟲頭部黑色	初孵化幼蟲頭部黑色，後期頭部呈黃褐色或黑色。
-胸背部	前胸背板黑色	前胸背板黑色，又前緣白色，但有些個體較不明顯。
成蟲-身體	體呈米黃色	體呈土黃色
-翅膀	雌、雄蛾翅膀底色均為米黃色，前翅外緣具有數個黑色小斑點，中室中央和後端各具有1個與翅下緣平行的黑色斑點，且雌蛾中室後端的斑點後方有密集的黑色細點成團。	雌、雄蛾翅膀底色均為土黃色，雌蛾前翅散布波狀的褐色短細橫線；雄蛾前翅前緣基部有一耳狀突起向下褶疊。



圖一、新發現之扁腹蛾 (A)，及茶捲葉蛾 (B) 取食茶樹之危害狀。



圖二、幼蟲照及成蟲標本照。新發現之扁腹蛾 (A、C) 及茶捲葉蛾 (B、D)。

結論

本場與中央研究院生物多樣性研究中心、藥物毒物試驗所生物藥劑組及特有生物研究保育中心專家討論後，一致認為：可造成茶樹捲葉危害狀的蛾類害蟲不只四種。過去以不同捲葉特性及危害狀作為依據來鑑定捲葉蛾類害蟲的作法，已經不能再為農友做更準確的診斷服務。且捲葉蛾科的分類相當複雜，並非短時間內可完全釐清。本場未來將與各試驗單位密切合作，以形態鑑定配合田間危害狀之記錄，重新界定茶園捲葉蛾類害蟲的種類及危害特性，並針對扁腹蛾的鑑定、分布、生活史、發生生態、在茶園中與茶捲葉蛾族群消長的情形及有無其他可能的寄主，持續進行各茶區之採樣、追蹤及風險評估。